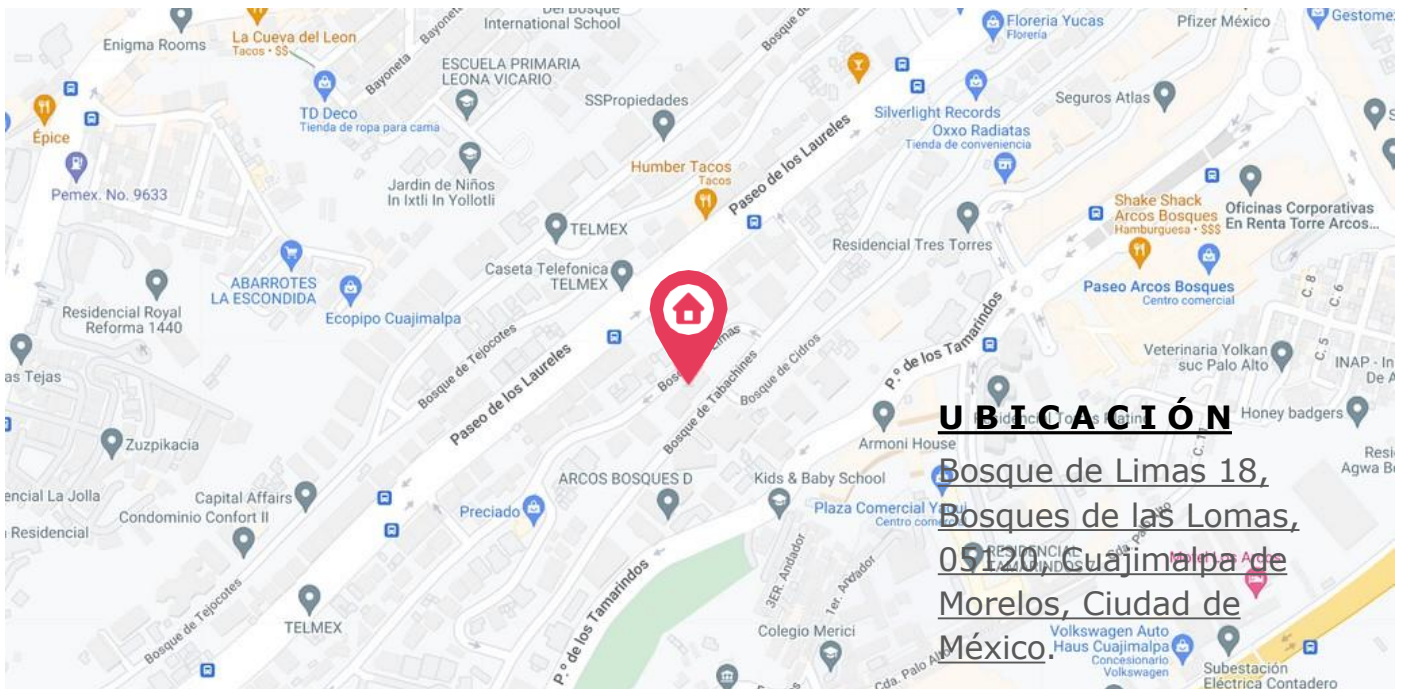


PROPIEDAD EXCLUSIVA DE REBI PROPIEDAD EXCLUSIVA DE REBI PROPIEDAD EXCLUSIVA DE REBI



Bosque de Limas

 3 Recámaras  4 Baños  2 autos  790 m²  90 135 m²



Acerca de

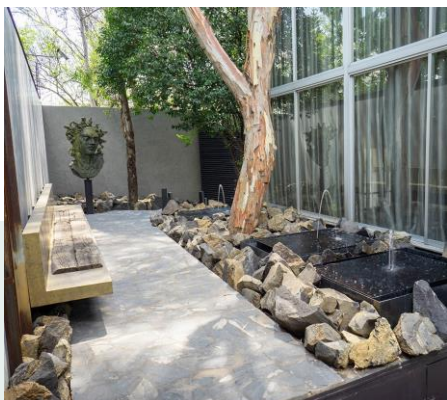
Esta impresionante Casa en Venta en Bosques de las Lomas cuenta con un elegante vestíbulo a triple altura, amplio gimnasio, cine, bar y un acogedor comedor. Además, cuenta con un recién remodelado jardín ampliado, cocina equipada, cuarto de servicio y chofer, ambos con baños completos.

La propiedad cuenta con un proyecto arquitectónico para ampliar el garaje y una de las habitaciones. Con seguridad privada y vigilancia las 24 horas, esta propiedad es ideal para aquellos que buscan un hogar excepcional en una de las zonas más exclusivas de la Ciudad de México.

Ubicada en Bosque de Limas, una de las calles más exclusivas de la zona, esta propiedad es perfecta para aquellos que buscan vivir en una ubicación privilegiada. No te pierdas la oportunidad de vivir en esta hermosa casa.

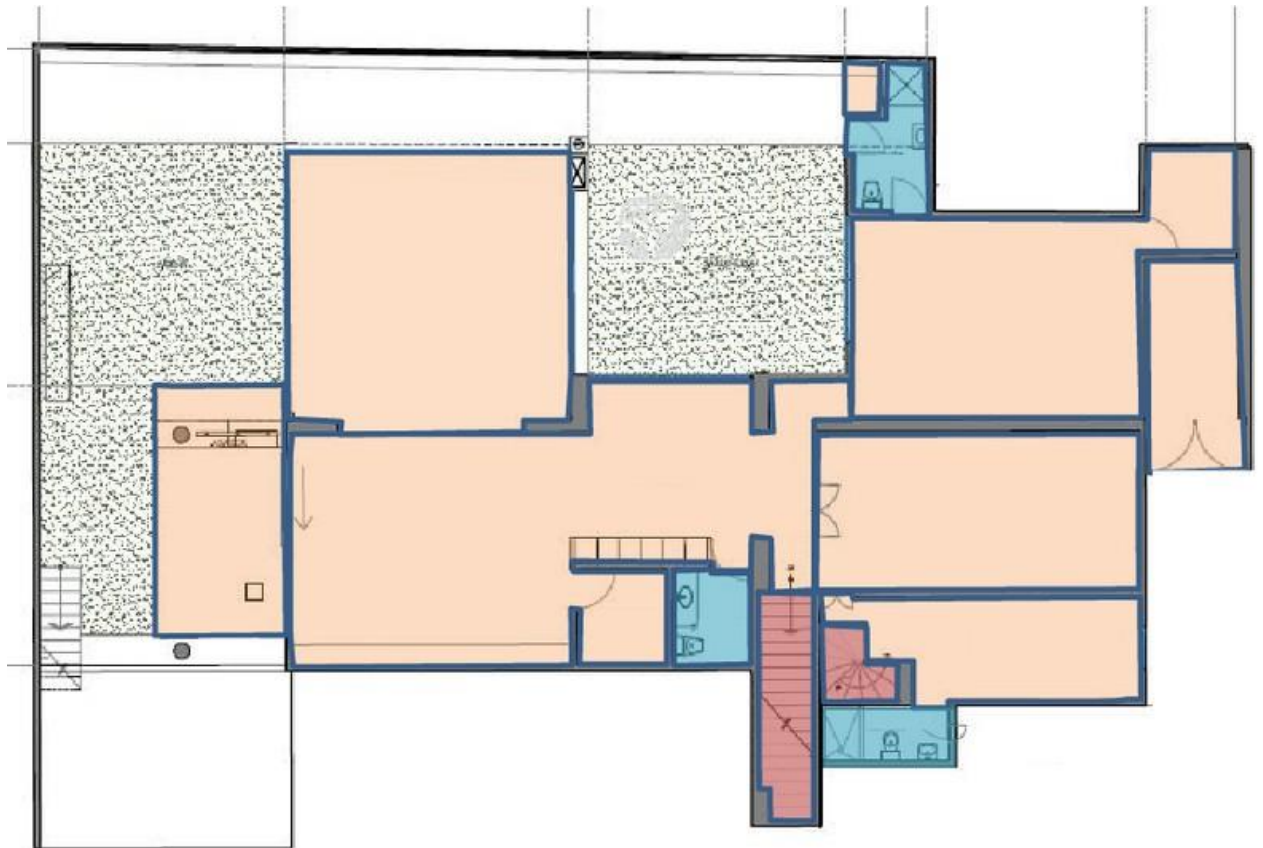
EQUIPAMIENTO



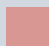

- Área de asador
- Área de Gym
- Área de TV
- Bodega
- Cocina
- Comedor
- Cuarto de servicio
- Despacho / Estudio
- Jardín
- Seguridad Privada y Vigilancia
- Vestíbulo Principal



Información técnica

Planta Sotano



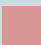



| COLOR | ÁREA | METRAJE |
|---|----------------------|-----------|
|  | TOTAL RENTABLE | 237.60 M2 |
|  | SERVICIOS | 14.70 M2 |
|  | CIRCULACIÓN VERTICAL | 10.31 M2 |
|  | TOTAL CONSTRUCCIÓN | 285.63 M2 |

Información técnica

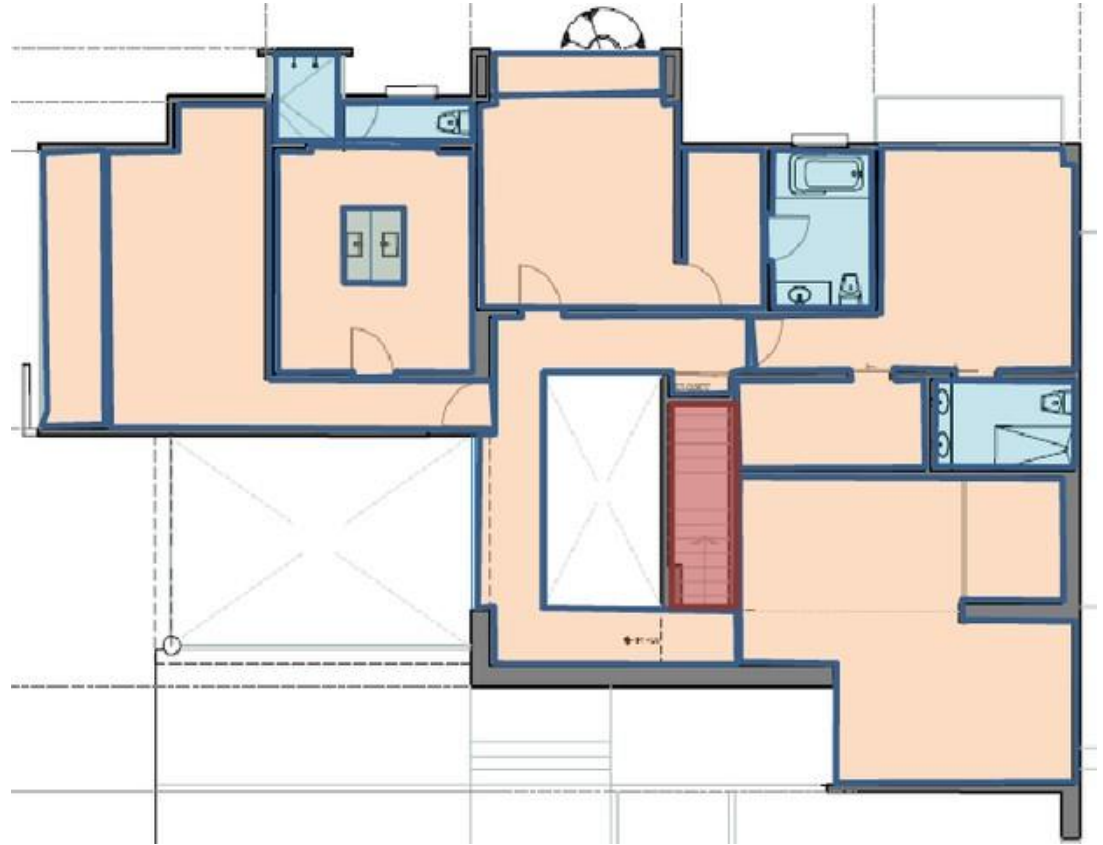
Planta Baja



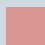



| COLOR | ÁREA | METRAJE |
|---|----------------------|-----------------------|
|  | TOTAL RENTABLE | 222.31 M ² |
|  | SERVICIOS | 16.18 M ² |
|  | CIRCULACIÓN VERTICAL | 12.67 M ² |
|  | TOTAL CONSTRUCCIÓN | 284.93 M ² |

Información técnica

Planta Alta



| COLOR | ÁREA | METRAJE |
|---|----------------------|-----------|
|  | TOTAL RENTABLE | 185.90 M2 |
|  | SERVICIOS | 22.30 M2 |
|  | CIRCULACIÓN VERTICAL | 6.10 M2 |
|  | TOTAL CONSTRUCCIÓN | 234.82 M2 |

Información técnica

Distribución de áreas y usos

| TOTAL RENTABLE | |
|----------------|-----------------------|
| ÁREA | METRAJE |
| RENTABLE PB | 222.31 M ² |
| RENTABLE 1N | 185.90 M ² |
| SÓTANO | 237.60 M ² |
| TOTAL | 645.81 M ² |

| TOTAL CONSTRUCCIÓN | |
|--------------------|-----------------------|
| ÁREA | METRAJE |
| CONSTRUCCIÓN PB | 284.93 M ² |
| CONSTRUCCIÓN 1N | 234.82 M ² |
| SÓTANO | 237.60 M ² |
| TOTAL | 901.35 M ² |

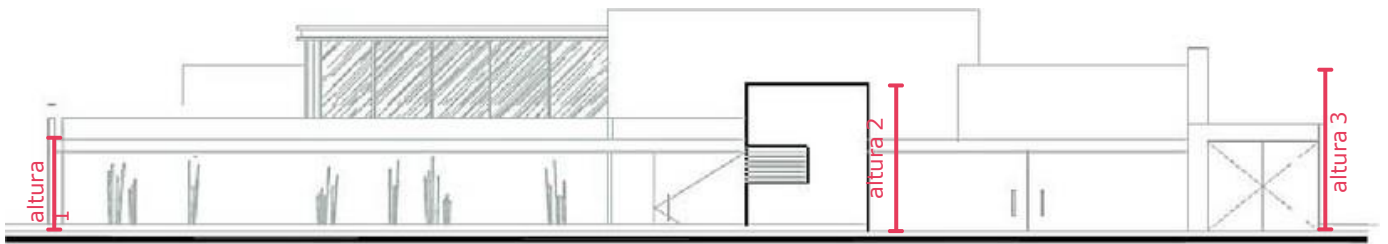
| TOTAL CIRCULACIÓN | |
|-------------------|----------------------|
| ÁREA | METRAJE |
| CIRCULACIÓN PB | 12.67 M ² |
| CIRCULACIÓN 1N | 6.10 M ² |
| SÓTANO | 10.31 M ² |
| TOTAL | 29.08 M ² |

| TOTAL SERVICIOS | |
|-----------------|----------------------|
| ÁREA | METRAJE |
| SERVICIOS PB | 16.18 M ² |
| SERVICIOS 1N | 22.30 M ² |
| SÓTANO | 14.70 M ² |
| TOTAL | 53.18 M ² |

| TOTAL CIRCULACIÓN | |
|-------------------|-----------------------|
| ÁREA | METRAJE |
| ÁREA DE TERRENO | 790.35 M ² |

Información técnica

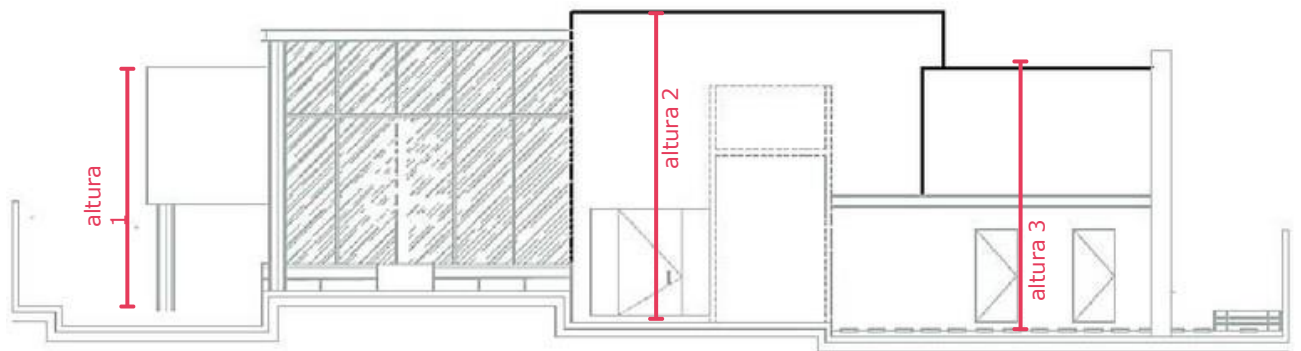
Fachada 1



| ALTURAS | |
|-------------|----------|
| DESCRIPCIÓN | METROS |
| ALTURA 1 | 2.50 M 2 |
| ALTURA 2 | 3.47 M 2 |
| ALTURA 3 | 4.30 M 2 |

Información técnica

Fachada 2



| ALTURAS | |
|-------------|---------|
| DESCRIPCIÓN | METROS |
| ALTURA 1 | 6.09 M2 |
| ALTURA 2 | 7.32 M2 |
| ALTURA 3 | 6.35 M2 |

